



Επισκόπηση συναλλαγών, 1^ο τρίμηνο 2016

Εκδόσεις χρέους:

Τον μήνα Ιανουάριο έγιναν δημοπρασίες για εγχώρια κυβερνητικά ομόλογα διάρκειας δύο και επτά ετών με ονομαστικό επιτόκιο 2% και 3,25% αντίστοιχα. Η μέση σταθμική απόδοση των δημοπρασιών ήταν 1,83% για τα 2-ετή ομόλογα και 3,23% για τα 7-ετή. Η συνολική ονομαστική αξία των αποδεκτών προσφορών ανήλθε στα €75 εκ. και €227 εκ. περίπου, αντιστοίχως. Οι επενδυτές ήταν κυρίως Τράπεζες και Ταμεία Συντάξεων.

Η μέση σταθμική απόδοση στη δημοπρασία Γραμματίων Δημοσίου 13 εβδομάδων του Φεβρουαρίου μειώθηκε στις 0,58%, σε σύγκριση με την αντίστοιχη δημοπρασία του Δεκεμβρίου που ανήλθε στο 0,65%. Ο δείκτης κάλυψης (bid to cover ratio) της δημοπρασίας του πρώτου τριμήνου ανήλθε στο 1,2 σε σύγκριση με την αντίστοιχη δημοπρασία του προηγούμενου η οποία ανήλθε στο 5,1. Σχετικά με την μέση σταθμική απόδοση της δημοπρασίας Γραμματίων Δημοσίου 30 ημερών του Μαρτίου, το ποσοστό ανήλθε στο 0,38% σε σύγκριση με 0,25% της αντίστοιχης δημοπρασίας του Δεκεμβρίου. Συνολικά, ο βραχυπρόθεσμος δανεισμός κατά το πρώτο τρίμηνο του 2016 σημείωσε μείωση κατά 27 εκ. ευρώ σε σύγκριση με το τελευταίο τρίμηνο του 2015 φθάνοντας στα 362 εκ.

Οι εκδόσεις σειρών του 6-ετούς ομολόγου για φυσικά πρόσωπα συνεχίστηκαν με έκδοση 72 εκ. ευρώ κατά το υπό αναφορά τρίμηνο.

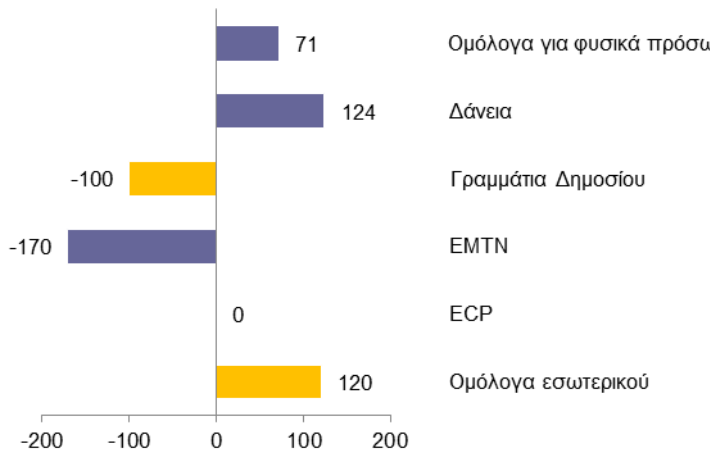
Τον Ιανουάριο εκταμιεύθηκε η 10^η δόση από το Διεθνές Νομισματικό Ταμείο ύψους 126 εκ. ευρώ.

Αποπληρωμές χρέους:

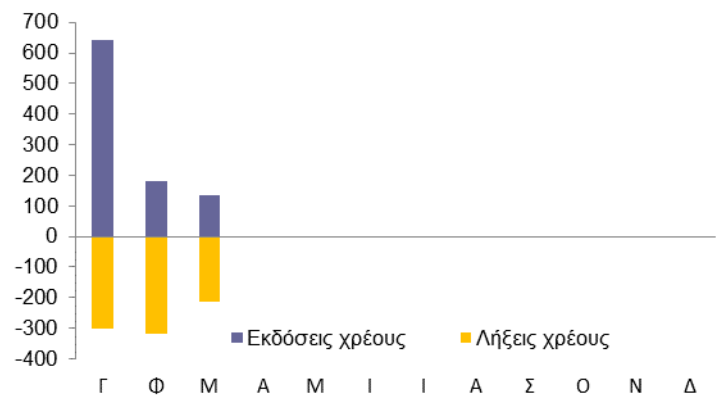
Τον Ιανουάριο και τον Μάρτιο έληξαν εγχώρια ομόλογα ύψους 162 εκ. ευρώ. Οι λήξεις βραχυπρόθεσμου χρέους ανήλθαν στα 500 εκ. ευρώ. Τον Φεβρουάριο αποπληρώθηκαν ομόλογα EMTN ύψους 170 εκ. ευρώ. Αποπληρώθηκαν επίσης δάνεια ύψους €2 εκ. ευρώ.

Μεταβολή χρέους Ιαν-Μαρ. 2016

Κατά χρηματοδοτικό εργαλείο, € εκ.

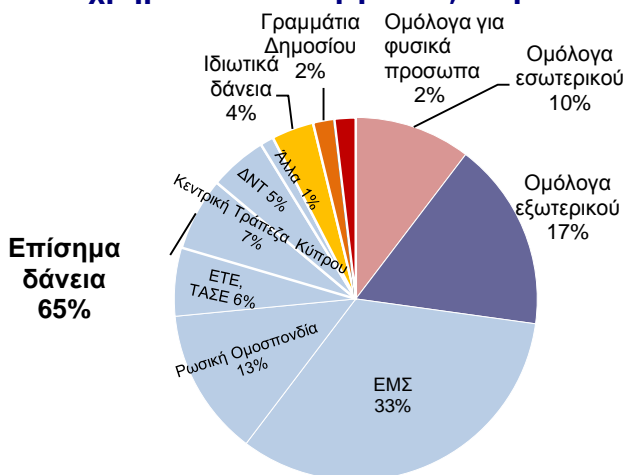


Μηνιαία συνεισφορά, € εκ.

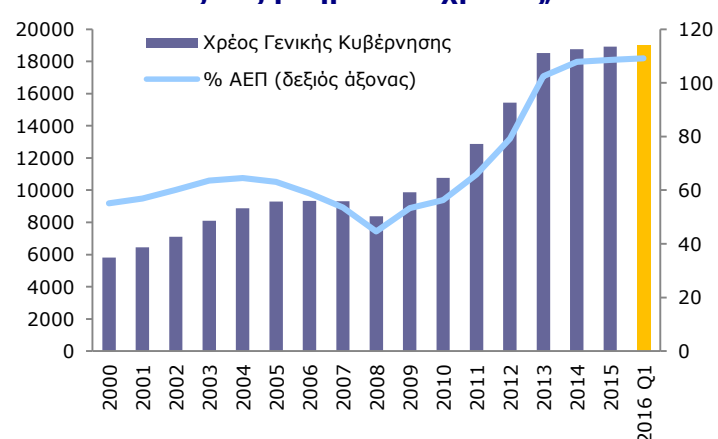


Ύψος και διάρθρωση χρέους

Κατά χρηματοδοτικό εργαλείο, Μαρ. 2016



Εξέλιξη δημόσιου χρέους, € εκ.



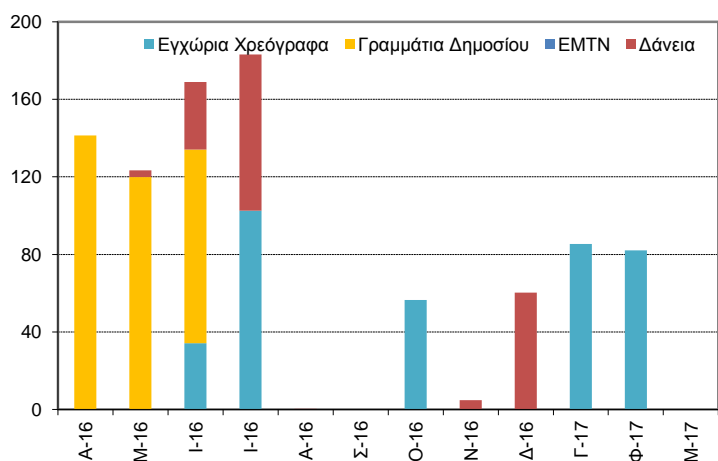
Δομή χρέους

	31-03-16 € 18.736 εκ.	31-12-15 € 18.642 εκ.	31-03-15 €18.500 εκ.
Χρέος Κεντρικής Κυβέρνησης ¹			
Χρέος εσωτερικού	23%	22%	31%
Χρέος εξωτερικού	77%	78%	69%
Βραχυπρόθεσμης διάρκειας ²	2%	2%	4%
Μεσομακροπρόθεσμης διάρκειας	98%	98%	96%
Κυβερνητικοί τίτλοι	31%	32%	35%
Δάνεια	69%	68%	65%
Σταθερού επιτοκίου	54%	56%	58%
Κυμαινόμενου επιτοκίου ³	46%	44%	42%
Σε εγχώριο νόμισμα	95%	95%	97%
Σε ξένα νομίσματα ⁴	5%	5%	3%

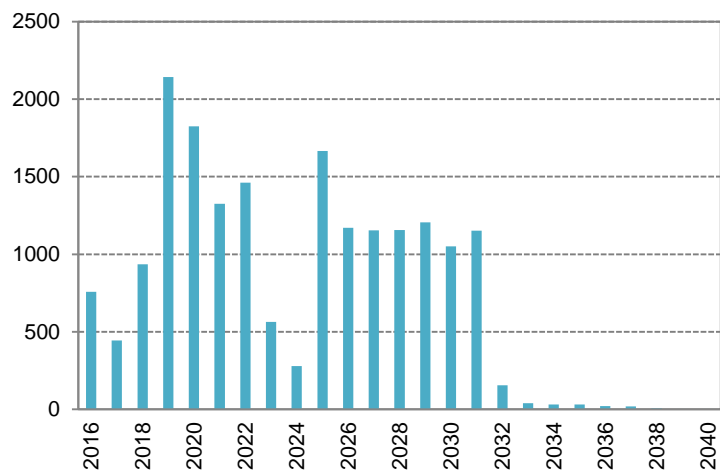
1. Προσωρινά στοιχεία. Δεν περιλαμβάνονται ενδοκυβερνητικές υποχρεώσεις της κεντρικής κυβέρνησης και χρέος ημικρατικών οργανισμών που συγκαταλέγονται στην κεντρική κυβέρνηση.
2. Αρχική διάρκεια έκδοσης.
3. Δεν περιλαμβάνει το βραχυπρόθεσμο χρέος.
4. Μετά από πράξεις swar συναλλάγματος. Συναλλαγματική ισοτιμία κατά την υπό αναφορά ημερομηνία.

Χρονοδιάγραμμα λήξης χρέους

Χρέος ληξιπρόθεσμο εντός 12 μηνών, € εκ.

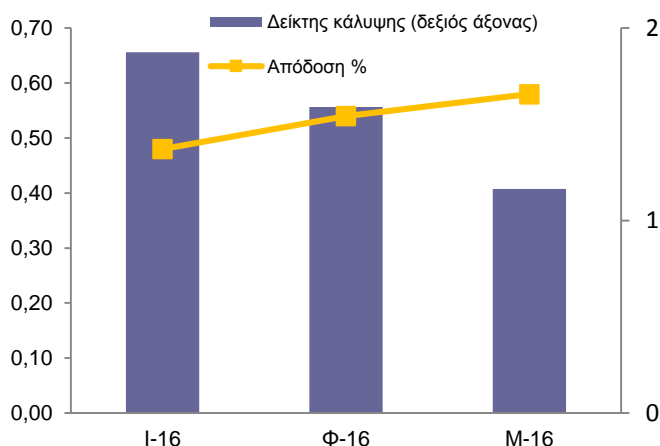


Συνολικό χρέος, € εκ.

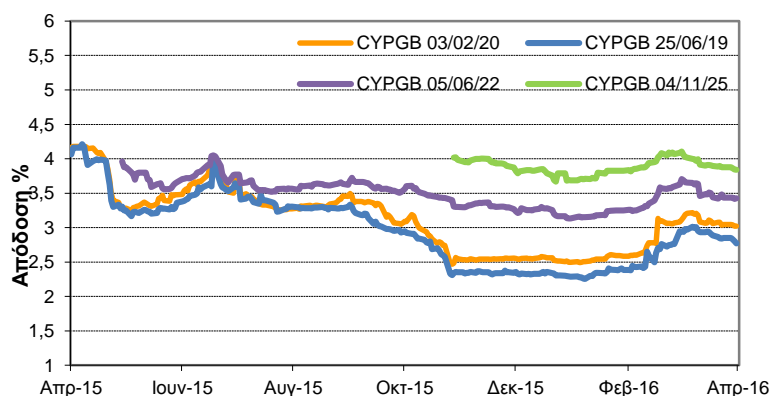


Κόστος εμπορεύσιμου χρέους

Πρωτογενής αγορά Γραμματίων



Δευτερογενής αγορά ομολόγων



Πηγή: Bloomberg

Συντομογραφίες: ΓΔ: Γραμμάτια Δημοσίου, ΔΝΤ: Διεθνές Νομισματικό Ταμείο, ΕΜΣ: Ευρωπαϊκός Μηχανισμός Σταθερότητας, ΕΤΕ: Ευρωπαϊκή Τράπεζα Επενδύσεων, ΤΑΣΕ: Τράπεζα Αναπτύξεως Συμβουλίου της Ευρώπης, ΕCΡ: Βραχυπρόθεσμοι κυβερνητικοί τίτλοι εξωτερικού, EMTN (ή CYPGB): Κρατικά ομόλογα εξωτερικού, SDR: Special Drawing Rights, Ειδικά Τραβηκτικά Δικαιώματα. **Ημερομηνία στοιχείων:** 31 Μαρ. 2016, εκτός όπου αναφέρεται διαφορετικά. Η αναπαραγωγή επιτρέπεται εφόσον αναφέρεται η πηγή. Αν και έχει καταβληθεί κάθε προσπάθεια για την ορθότητα των στοιχείων η πιθανότητα λάθους δεν μπορεί να αποκλειστεί.



Γραφείο Διαχείρισης Δημόσιου Χρέους
Υπουργείο Οικονομικών
Λευκωσία 1439

pdm@mof.gov.cy
www.mof.gov.cy/pdmo
Τηλ: +357 22 601182
Φαξ: +357 22 602749